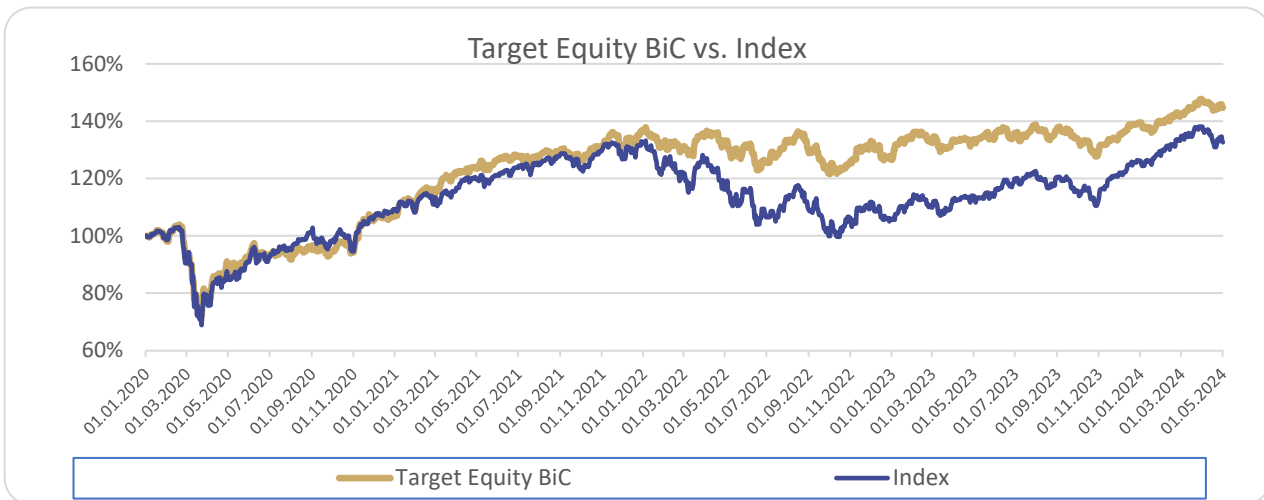


Target Equity BiC

Werte zum **01.05.2024**



Wertentwicklungen der Vergangenheit sind kein verlässlicher Indikator für die Zukunft.

Risikoklasse 6 von 7, Anlagehorizont > 10 Jahre	Target Equity BiC	Index
Wertentwicklung in € seit dem 1.1.2024 (YTD)	3,86%	5,21%
Wertentwicklung in € seit dem 1.1.2020	44,40%	32,68%
Wertentwicklung in € seit dem 1.1.2020 pro Jahr	10,10%	7,44%
Volatilität pro Jahr	20,39%	27,35%
Maximum Drawdown seit dem 1.1.2020	-30,70%	-33,12%
Max. Verlustphase in Monaten seit dem 1.1.2020	10	10

Zusammensetzung und Gewichtungen des Target Equity BiC

ACATIS AI Global Equities - A EUR DIS	10%
COMGEST GROWTH EUROPE - ACC	20%
FAST Global Fund - A USD ACC	10%
Fidelity Funds - Asia Pacific Opportunities Fund - A EUR ACC	20%
S4A US Long - I USD ACC	20%
Value Intelligence Fonds AMI - I EUR DIS	20%

1/2 jährliches Re-Balancing des Basket. Jeweils zum 1.1. und 1.7. eines Jahres.

Keine Änderungen des Basket seit dem 1.1.2020.

Investierbar seit: 01.07.2023

Wertentwicklungen des Basket nach Kosten und Gutschriften i.H. von 0,84% inkl. MwSt. p.a.

Index Zusammensetzung

100% iShares Core MSCI World UCITS ETF

Beim Index wurden keine Kosten berücksichtigt, die die Wertentwicklung des Index verringern würden.

Kontakt: Neutralis Kapitalberatung GmbH, Camesstr. 59, 47807 Krefeld
Tel.: 02151-313148, eMail: klein@proneutralis.de

Fonds-Shop: <https://www.neutralis-fondsshop.de>