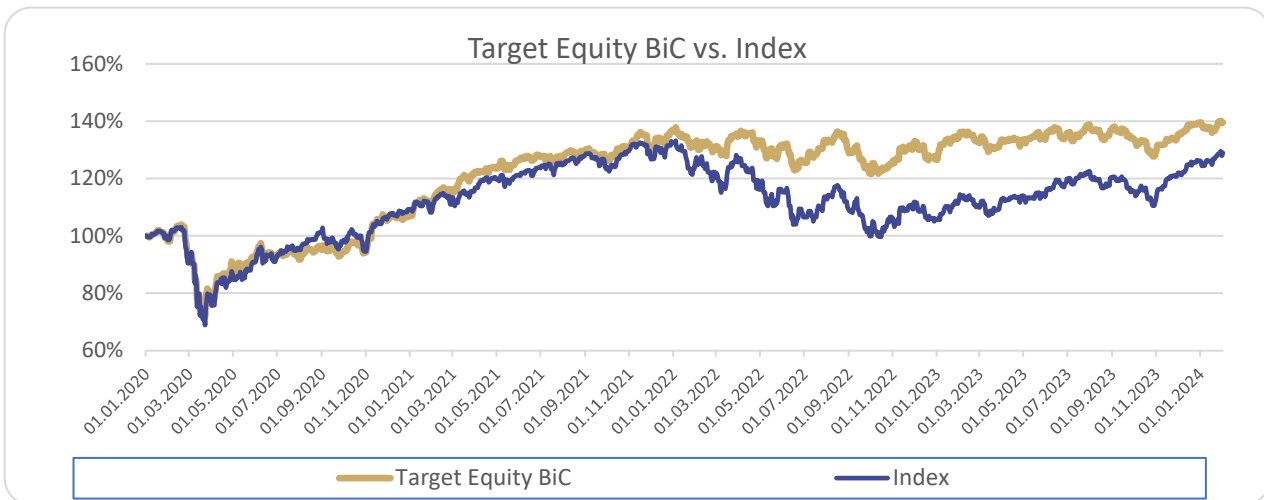


## Target Equity BiC

Werte zum **01.02.2024**



**Wertentwicklungen der Vergangenheit sind kein verlässlicher Indikator für die Zukunft.**

| Risikoklasse 6 von 7, Anlagehorizont > 10 Jahre        | Target Equity BiC | Index         |
|--|-------------------|---------------|
| Wertentwicklung in € seit dem 1.1.2024 (YTD)           | 0,20%             | 2,23%         |
| Wertentwicklung in € seit dem 1.1.2020                 | 39,29%            | 28,91%        |
| <b>Wertentwicklung in € seit dem 1.1.2020 pro Jahr</b> | <b>9,48%</b>      | <b>6,98%</b>  |
| <b>Volatilität pro Jahr</b>                            | <b>20,39%</b>     | <b>27,35%</b> |
| Maximum Drawdown seit dem 1.1.2020                     | -30,70%           | -33,12%       |
| Max. Verlustphase in Monaten seit dem 1.1.2020         | 10                | 10            |

### Zusammensetzung und Gewichtungen des Target Equity BiC

|  |     |
|--|-----|
| ACATIS AI Global Equities - A EUR DIS                        | 10% |
| COMGEST GROWTH EUROPE - ACC                                  | 20% |
| FAST Global Fund - A USD ACC                                 | 10% |
| Fidelity Funds - Asia Pacific Opportunities Fund - A EUR ACC | 20% |
| S4A US Long - I USD ACC                                      | 20% |
| Value Intelligence Fonds AMI - I EUR DIS                     | 20% |

1/2 jährliches Re-Balancing des Basket. Jeweils zum 1.1. und 1.7. eines Jahres.

Keine Änderungen des Basket seit dem 1.1.2020.

**Investierbar seit: 01.07.2023**

Wertentwicklungen des Basket nach Kosten und Gutschriften i.H. von 0,84% inkl. MwSt. p.a.

### Index Zusammensetzung

100% iShares Core MSCI World UCITS ETF

Beim Index wurden keine Kosten berücksichtigt, die die Wertentwicklung des Index verringern würden.

**Kontakt:** Neutralis Kapitalberatung GmbH, Camesstr. 59, 47807 Krefeld  
Tel.: 02151-313148, eMail: klein@proneutralis.de

**Fonds-Shop:** <https://www.neutralis-fondsshop.de>